

みちのく有料道路

ETC工事着手のお知らせ

— 混雑によりご迷惑をおかけします —

・料金所でのETC工事が3月1日から始まります

・工事中は各レーンの規制が行われます

・詳しくは現地の規制に従って通行してください

・ETC供用は令和5年12月頃の予定です



問い合わせ先
青森県道路公社
総務部・道路部
TEL : 017-777-7331

ETC完成形

みちのく有料道路
管理事務所

七戸 →

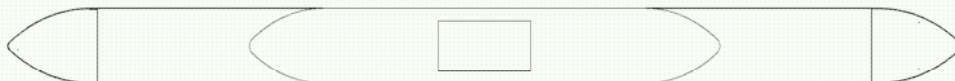
一般用レーン →

第1レーン



ETC専用レーン →

第2レーン



第3レーン

← ETC専用レーン



第4レーン

← 一般用レーン

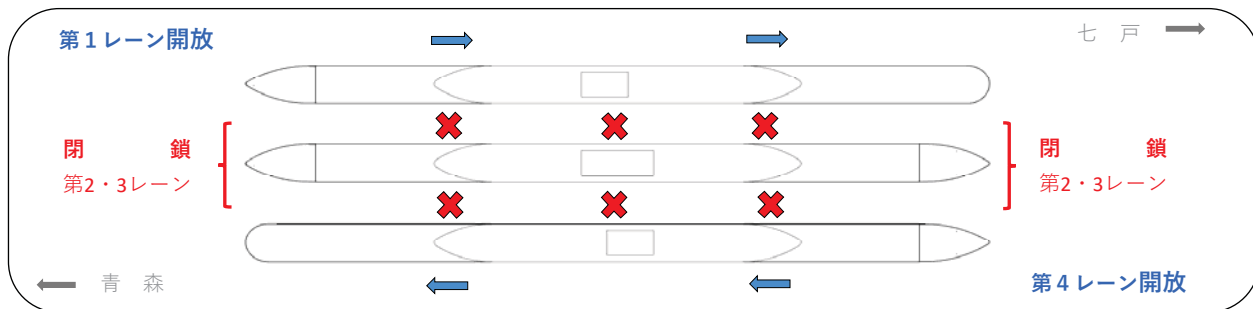
← 青森

ETC工事中の各レーンの規制(閉鎖・開放)予定

※ 工事の進捗により規制の時期がずれる場合もありますので
現地のレーン規制に従って通行してください！

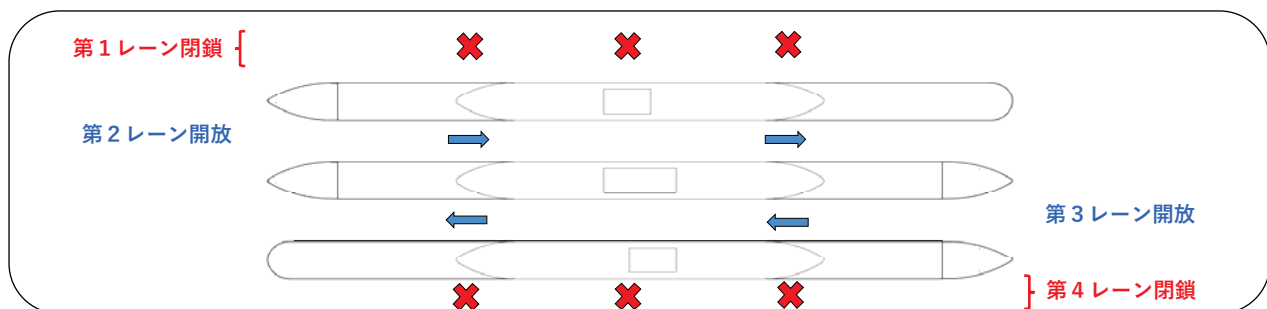
第①段階 ○土木工事のため第2・3レーンを閉鎖し、第1・4レーンを開放

(3月1日～
6月第1週頃)



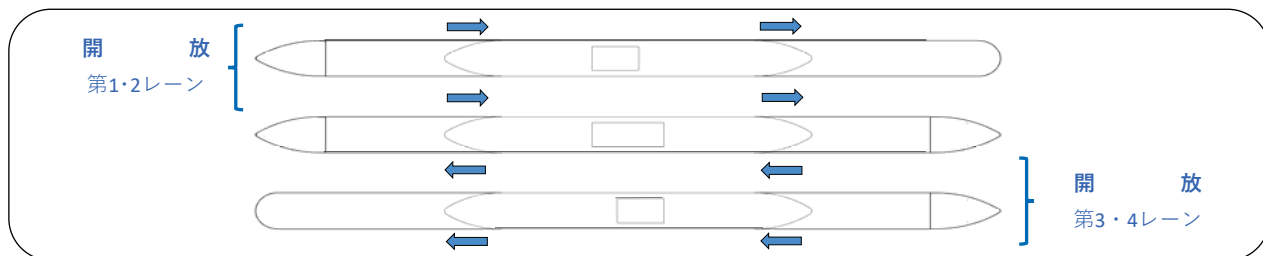
第②段階 ○土木工事のため第1・4レーンを閉鎖し、第2・3レーンを開放

(6月第2週頃
～7月末頃)



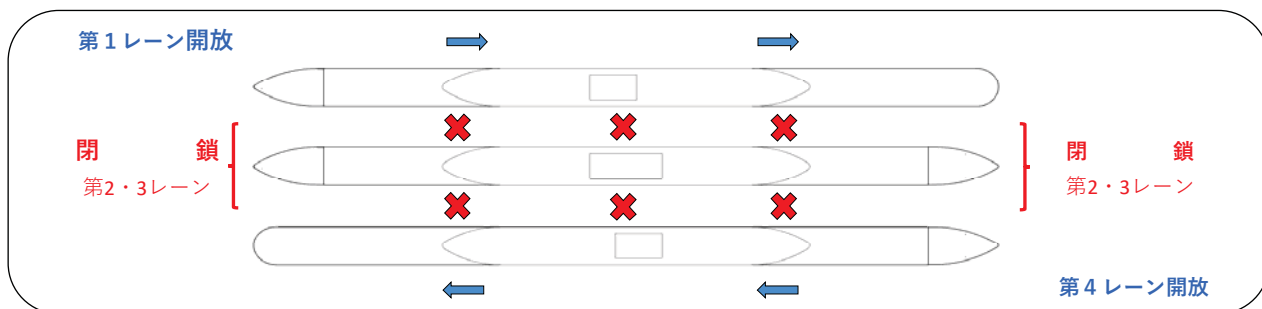
第③段階 ○工事を休止し、全レーンを開放

(8月初め
～8月末)



第④段階 ○ETC機器設置のため第2・3レーンを閉鎖し、第1・4レーンを開放

(9月初め頃～
10月末頃)



第⑤段階 ○ETC機器設置のため第1・4レーンを閉鎖し、第2・3レーンを開放

(11月初め頃～
完成供用直前)

