

工 事 名		国道339号 道路災害防除工事		警告: 請負	
場 所	路 線 名	国道 339号			
	地 内 (区 間)	自 北津軽郡中泊町大字小泊		延長 16.0m	
時 期	期 間	自 令和6年2月27日		から	
		至 令和6年9月30日		まで	
作 業 の 概 要	昼 夜 の 別	昼 夜 ・ 昼 夜			
	作 業 内 容	法面工			
	作 業 順 序	準備→土工→法面工→後片付			
	資 材 の 置 場	道路敷外 ・ 道路敷内			
交 通 に 対 す る 措 置	保 安 設 備	バリケード・注意標識			
	禁 止 又 は 制 限 対 象	全 面 車 両 通行止 大 型 車	片側交互交通	(その他)	
	同 上 期 間	自 令和6年3月15日		から	
		至 令和6年9月30日		まで	
	同 上 時 間	終 日	毎日 毎 夜 (8:00 ~ 17:00)		
	同 上 区 間	自 北津軽郡中泊町大字小泊		延長 100m	
		至 北津軽郡中泊町大字小泊			
	迂 回 路 の 有 無	有 () ・ 無			
設 備 標 識 そ の 他	案内 ・ 警戒 ・ 規制の各標識				
信 号 機 又 は 信 号 員 の 配 置	信号機 ・ 信号員 そ の 他 ()				
警 察 官 の 要 否	要 ・ 否				
発 注 者	発 注 者	西北地域県民局長			
	連 絡 先	地域整備部 道路施設課			
	担 当 者	外崎 仁			
	電 話	0173-34-2111 (内線396)			
受 注 者	受 注 者	(株)平山建設			
	連 絡 責 任 者	大柳孝篤			
	電 話	0173-58-3121			
図 面	縮 尺	図示 (位置図・平面図・標準横断図)			

位置図

S=1 : 50,000



制限箇所



中泊町

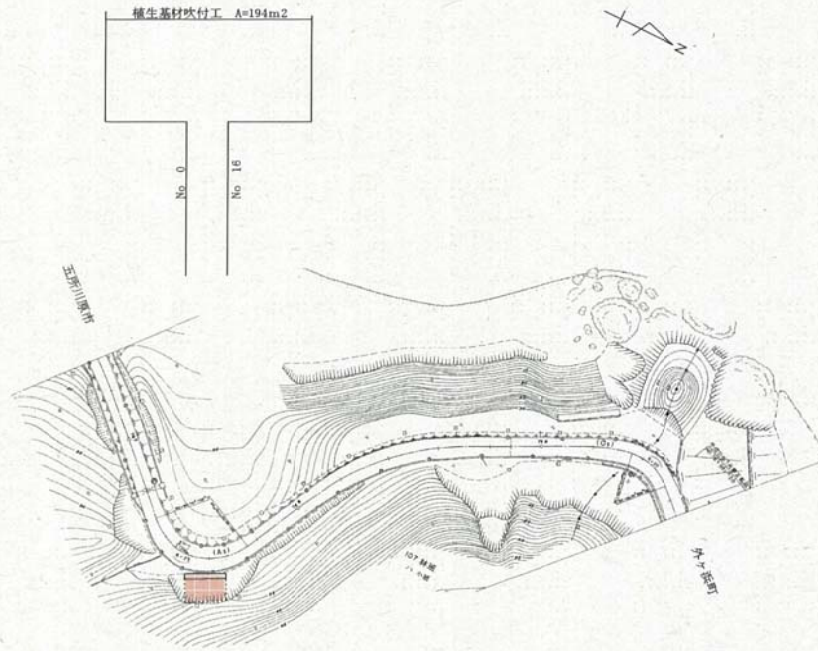
外



令和 5 年度	道路改善路線	工事
工事番号	承継 5362 号	
路線名	国道339号	
河川名		
属 工 所	北津軽郡中泊町大字小泊 境内	
平面・標準断面図	縮尺 1/500	
図面番号	1 箇中 1	
西北地域県民局地域整備部		
青 森 県		

平面図

S=1:1000



標準断面図

S=1:50

