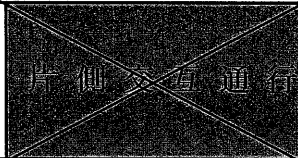


工事名		むつ小川原風力発電建設工事(占用工事によるもの)		直営: 請負
場所	路線名	国道・主要 ・ 一般	東北横浜線	
	地内(区間)	自 上北郡六ヶ所村大字尾駁 地内 至 同上 延長L=1600m		
時期	期間	自 令和6年5月23日 至 令和6年5月31日		
	昼夜の別	昼 ・ 夜 ・ 昼 ・ 夜		
工事の概要	工事内容	電柱新設工事		
	施行順序	準備工→装柱→支線→接地→後片付け		
	資材の置場	道路敷外 ・ 道路敷内		
	保安設備	赤色回転灯 ・ 保安灯等		
交通に対する措置	禁止又は制限対象	全面 車両 通行止 大型車		(その他)
	同上 期間	自 令和6年5月23日 至 令和6年5月31日		
	同上 時間	8:30~17:30	毎日	毎夜
	同上 区間	自 上北郡六ヶ所村大字尾駁 地内 至 同上 延長L=1600m		
	迂回路の有無	有 ・ 無		
	設備標識その他	案内 ・ 警戒 ・ 規制の各標識		
	信号機又は信号員の配置	信号機 ・ 信号員 ・ その他()		
	警察官の要否	要 ・ 否		
発注者	発注者	日立造船 株式会社		
	連絡先係			
	担当者	三木		
	電話	連絡は、株式会社ユアテック連絡責任者まで		
請負者	請負者	株式会社 ユアテック		
	連絡責任者	三浦 忠彦		
	電話	080-6043-3011		
図面	縮尺	位置図、計画工程表		

通行止めのお知らせ

六ヶ所村大字尾駸において電柱新設工事の為、通行規制を実施し通行止めとなります。
工事期間中は通行できないため、旧道への迂回によるご通行をお願いいたします。

ご利用の皆様にはご不便、ご迷惑をおかけいたしますが、ご理解、ご協力をお願い申し上げます。

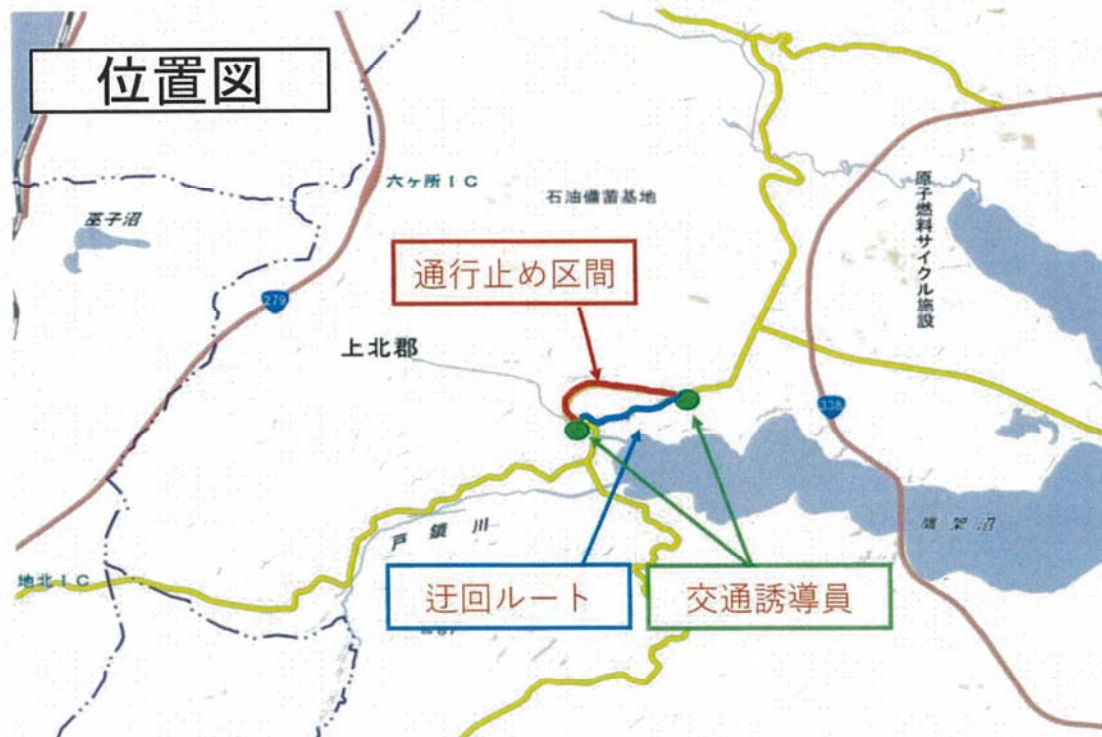
1. 通行止め区間：上北郡六ヶ所村尾駸付近 県道25号

2. 日時

期間：2024年5月23日（木）～ 2024年5月31日（金）

時間：8時30分～ 17時30分

・作業中は交通誘導員を配置し誘導させていただきます。



現場名：むつ小川原風力発電建設工事

問い合わせ先

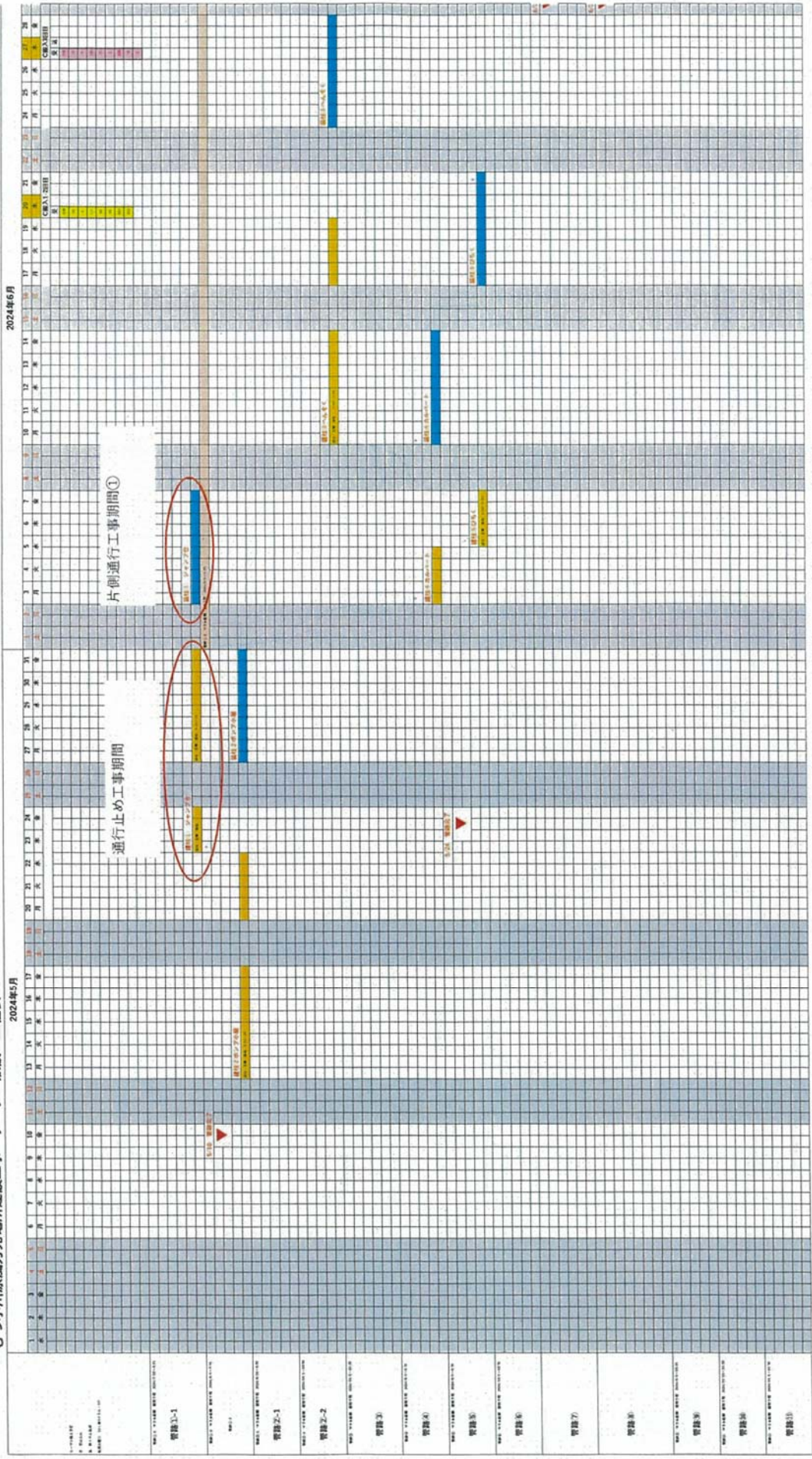
住所：上北郡六ヶ所村大字鷹架字道ノ下58-10

担当者：株式会社 ユアテック 三浦忠彦

連絡先：080-6043-3011



むつ小川原風力発電所建設工事 ケーブル敷設 工程表



むつ小川原風力発電所建設工事 ケーブル敷設 工程表

