

工 事 名		荒川青森停車場線 橋梁補修（青森中央大橋）工事		—直営：請負	
場 所	路 線 名	国道・主要・一般	一般県道 荒川青森停車場線		
	地 内（区 間）	青森市旭町二丁目 地内 青森市長島四丁目 地内		全延長 L=425.0m	
期 間	期 間	自 令和 6年 2月 17日 至 令和 6年 9月 8日			
	昼 夜 の 別	昼夜・昼・夜			
工 事 方 法 の 概 要	工 事 内 容	橋梁補修工事			
	施 工 順 序	断面修復工→高欄補修工→表面被覆工→はく落防止工			
	資 材 の 位 置	道路敷外・道路敷内			
	保 安 施 設	バリケード・保安灯			
交 通 に 対 する 措 置	禁 止 又 は 制 限 対 象	<del>全</del> 面 <del>車</del> 両 大型車		片側1車線規制	
	同 上 期 間	自 令和 6年 5月 1日 至 令和 6年 9月 6日			
	同 上 時 間	終 日	8：30～17：00 または 21：00～6：00		
	同 上 区 間	青森市旭町二丁目地内 " 東側車線L=58.0m、西側車線L=58.0m			
	迂 回 路 の 有 無	有・無（迂回路：国道103号 八甲田大橋等）			
	設 備 標 識 そ の 他	案内・警戒・規制の各標識			
	信 号 機 ・ 信 号 員 の 配 置	信号機・信号員・その他（交通誘導員）			
警 察 官 の 要 否	要・否				
発 注 者	発 注 機 関	青森県東青地域県民局			
	連 絡 先 係	地域整備部 道路施設課			
	電 話 ・ 担 当 者	017-728-0242 担当：小川 潮美			
請 負 者	請 負 者	(株)藤本建設			
	連 絡 責 任 者	伏見 昂大			
	電 話	080-1854-8859			
図 面	縮 尺	位置図（S=1：50,000）、規制図、平面図、補修一般図（S=1：800）			

# 交通規制位置図



- 凡例
- 青森市境界
  - 青森市境界線
  - 主要幹道
  - 一般道
  - 支線道
  - 主要地方道

0 200m 500m 1000m 2500m

2車線：片側1車線閉塞

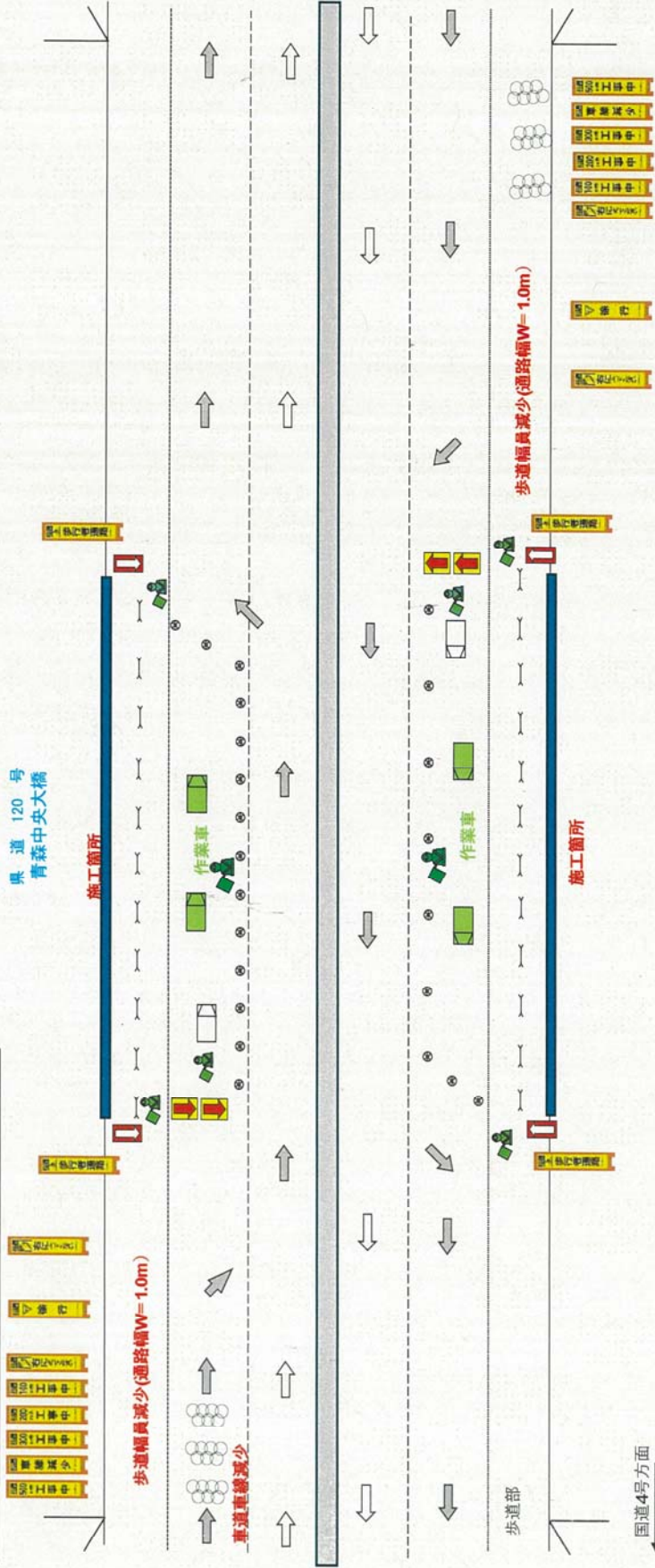
昼間作業(作業終了後は施設を撤去)

規制図

作業内容  
【昼間片側施工】橋梁付属物工(高欄補修工の生コン打設時)

作業終了後、A型バリケードは高欄側へ寄せておきます。

環状7号 方面



誘導員		基本作業時間	配置人員	摘要	
誘導員A	8:30 ~ 17:00	一般車両誘導 1名 歩行者誘導 1名	2名	交代要員	1名
誘導員B		一般車両誘導 1名 歩行者誘導 1名	2名	注意喚起要員	1名
				注意喚起要員	1名

- 注1) 交通整理員の手旗は大型(50cm角以上)のものを使用する。夜間作業においては視認性のよい誘導灯(赤色)を使用する。
- 注2) 交通整理員の安全を考慮するとともに、交通整理員には他の作業はさせない。
- 注3) 回転灯は、赤色又は黄色とし、高く掲げしやすくする。ただし、赤色を使用する場合は所轄警察と協議すること。
- 注4) 朝夕の交通量が多い場合は、規制時間を要し渋滞を避ける。

凡例	
工事車両出入口	規制車
ハロー型照明	コーン付バックアップフラッシュ(設置)
注意喚起要員	矢印板
交通整理要員	赤色マット
コーン付バックアップフラッシュ(設置)	コーン付バックアップフラッシュ(設置)
とまるくん	とまるくん
赤色マット	赤色マット
一般車両	一般車両

歩道 幅員減少

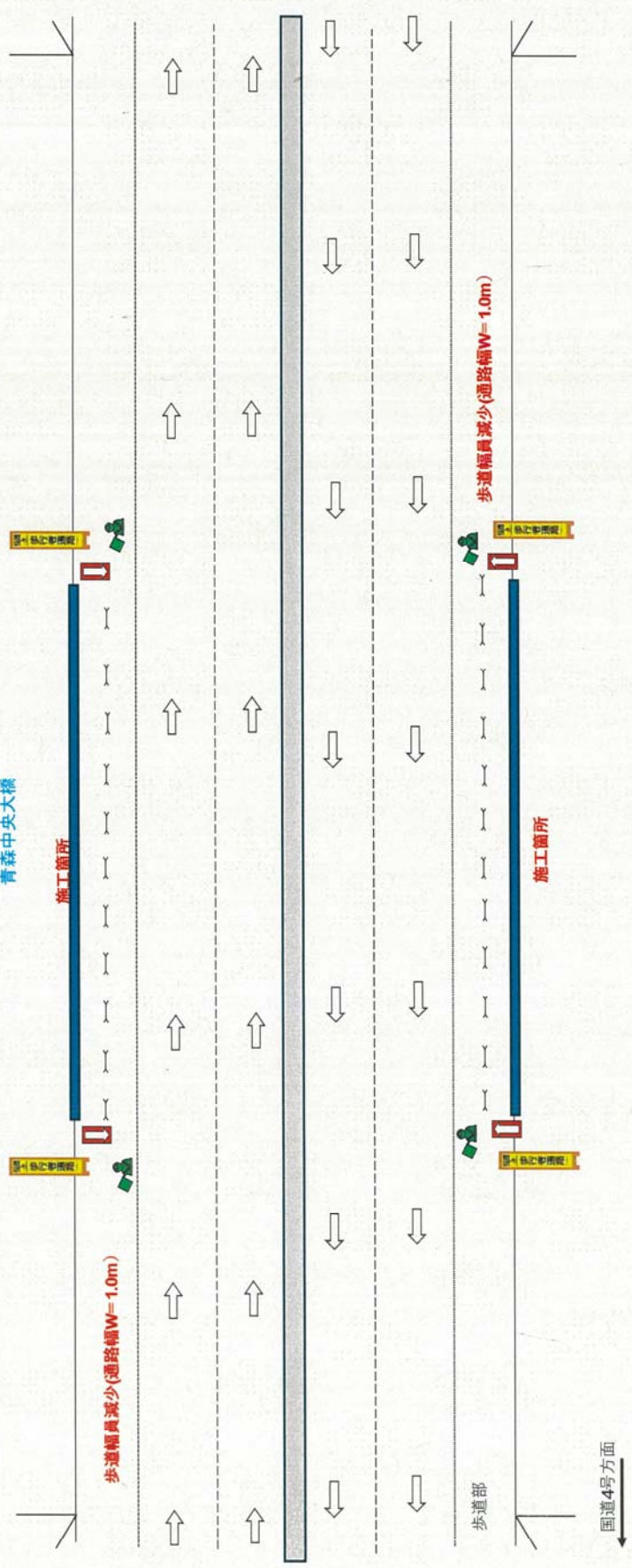
昼間作業(作業終了後は施設を撤去)

規制図

作業内容  
【昼間片側施工】 橋梁付属物工、橋梁補修工(断面補修工、表面被覆工)

作業終了後、A型バリケードは高欄側へ寄せておきます。

国道 120 号  
青森中央大橋



誘導員	基本作業時間	配置人員	一般車両誘導	歩行者誘導	注意喚起要員	交代要員	摘要
誘導員A	8:30 ~ 17:00	2名	1名	1名	1名	1名	
誘導員B							

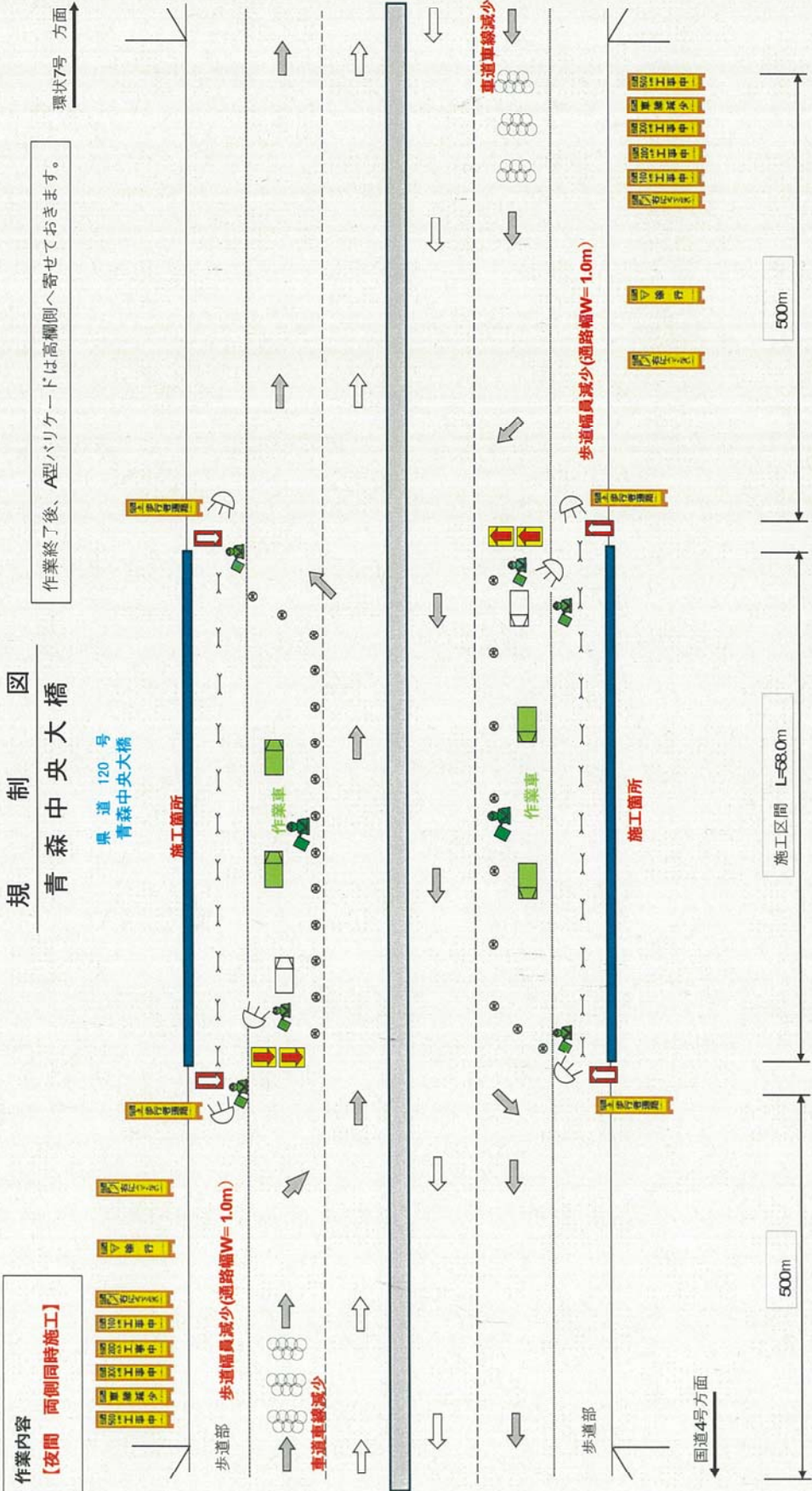
凡例

工事車両出入口	歩行者誘導	一般車両誘導	工事車両出入口	歩行者誘導	一般車両誘導
歩行者誘導	歩行者誘導	歩行者誘導	歩行者誘導	歩行者誘導	歩行者誘導
歩行者誘導	歩行者誘導	歩行者誘導	歩行者誘導	歩行者誘導	歩行者誘導
歩行者誘導	歩行者誘導	歩行者誘導	歩行者誘導	歩行者誘導	歩行者誘導

注1) 交通整理員の手旗は大型(50cm角以上)のものを使用する。  
 夜間作業においては視認性のよい誘導灯(赤色)を使用する。  
 注2) 交通整理員の安全を考慮するとともに、交通整理員には他の作業はさせない。  
 注3) 回転灯は、赤色又は黄色とし、高く視認しやすくする。ただし、赤色を使用する場合は所轄警察と協議すること。  
 注4) 朝夕の交通量が多い場合は、規制時間を変更し渋滞を避ける。

【夜間】2車線：片側1車線閉塞

夜間作業（作業終了後は施設を撤去）



作業内容  
【夜間 両側同時施工】

規 制 制 図  
青 森 中 央 大 橋

環状7号 方面

作業終了後、A型バリケードは高欄側へ寄せておきます。

誘導員		配置人員		注意喚起要員		交代要員		摘要	
誘導員A	21:00 ~ 6:00	4名	一般車両誘導 3名 歩行者誘導 1名	3名	注意喚起要員 1名	1名			
誘導員B		4名	一般車両誘導 3名 歩行者誘導 1名	3名	注意喚起要員 1名	1名			

凡 例			
工事車両出入口	工事車両通行禁止	規制車	コーン・文 はりの付
ハレン型 標識	歩行者誘導 標識	矢印板	とまるくん
交通錐	交通錐 設置禁止	林部マシ	棒状サイン
			一般車両

注1) 交通整理員の手旗は大型(50cm角以上)のものを使用する。  
 夜間作業においては視認性のよい誘導灯(赤色)を使用する。  
 注2) 交通整理員の安全を考慮するとともに、交通整理員には他の作業はさせない。  
 注3) 回転灯は、赤色又は黄色とし、高く視認しやすくする。ただし、赤色を使用する場合は所轄警察と協議すること。  
 注4) 朝・夕の交通量が多い場合は、積替時間を要し渋滞を避ける。

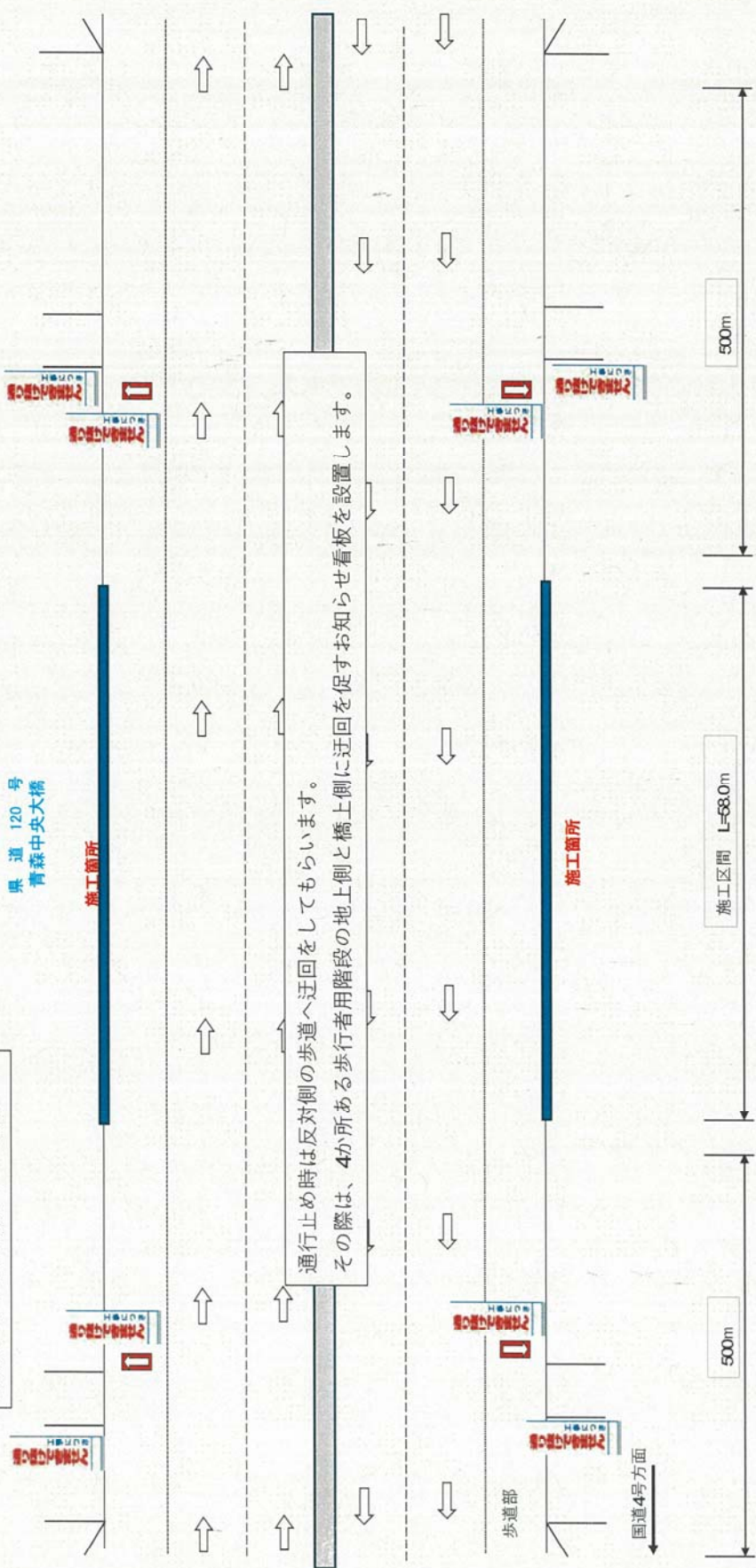
片側歩道通行止め

昼間作業(作業終了後は施設を撤去)

作業内容  
【昼間片側歩道通行止め】  
高欄はつり作業、高欄ケレン作業時

規制図  
青森中央大橋

国道120号  
青森中央大橋



誘導員		基本作業時間	配置人員	名			名		名		名		名		名		名	
誘導員A	8:30	~	17:00	一般車両誘導	歩行者誘導	注意喚起要員	交代要員	交代要員	交代要員	交代要員	交代要員	交代要員	交代要員	交代要員	交代要員	交代要員	交代要員	交代要員
誘導員B				一般車両誘導	歩行者誘導	注意喚起要員	交代要員	交代要員	交代要員	交代要員	交代要員	交代要員	交代要員	交代要員	交代要員	交代要員	交代要員	交代要員

凡例	
工事車両出入口	コーンバースト はりかたど
規制車	セーフカー ーンロッキングタイ ト装置
ハロー型 照明	止まるくん
黄色旗 黄色旗	矢印板
交通整理 資機材	休憩マット
	一般車両

注1) 交通整理員の手旗は大型(50cm角以上)のものを使用する。  
 注2) 夜間作業においては視認性のよい誘導灯(赤色)を使用する。  
 注3) 交通整理員の安全を考慮するとともに、交通整理員には他の作業はさせない。  
 注4) 回転灯は、赤色又は黄色とし、高く視認しやすくする。ただし、赤色を使用する場合は所轄警察と協議すること。  
 注5) 朝夕の交通量が多い場合は、規制時間を変更し渋滞を避ける。

青森中央大橋 S=1:300

平面図 S=1:300

至 国道4号

至 荒川



工事用車両通行路
現場事務所用地
作業範囲
敷き鉄板

青い森鉄道線

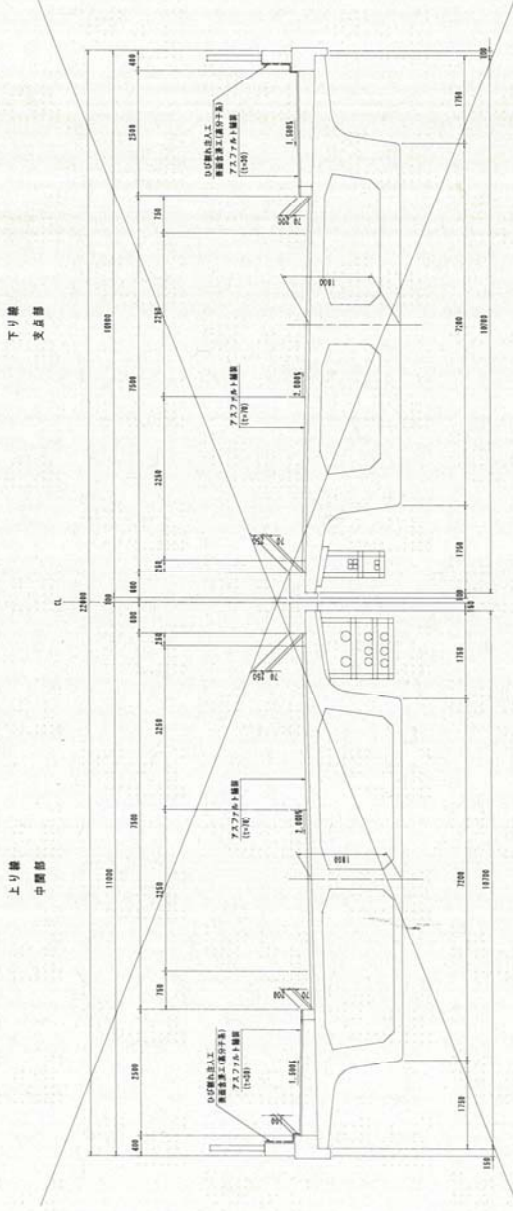




令和 5 年度	橋梁補修	工事
工事番号	第 147 号	第 141-2 号
図号	青森中央大橋	
設計	青森中央大橋	
監工	青森中央大橋	
備考	青森中央大橋	
縮尺	1:100	
図面番号	1 部中 2	
東青地域果民局地域整備部	青森県	

# 青森中央大橋 補修一般図(2/2) S=1:50

## 北側高架部、南側高架部



## 橋桁断面図

