

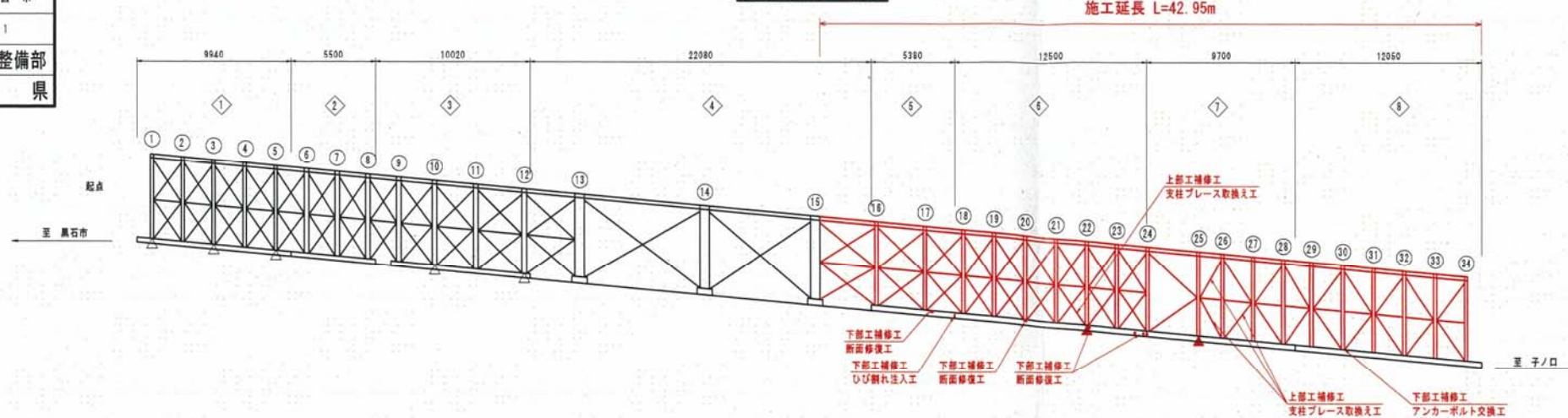
工事名		国道102号シェッド補修（奥瀬第1スノーシェッド）工事		請負	
場所	路線名	国道102号			
	施工地内（区間）	自 十和田市大字奥瀬地内		間延長	43.0m
時期	工期	自 令和6年 3月8日			
	昼夜の別	至 令和6年11月12日			
工事の概要	工事内容	スノーシェッド補修工			
	施行順序	足場設置→塗替え塗装等→足場撤去			
	資材の置場	道路敷内			
	保安設備	保安灯等			
交通に対する措置	工事工程	足場設置時		塗替え塗装時	足場撤去時
	禁止又は制限対象	車両全面通行止め		大型車のみ通行止め ※普通車について施工箇所は片側交互通行	車両全面通行止め
	同上期間 （工事進捗により変更）	自 至	令和6年 5月13日 ※午前8時より	令和6年 6月15日 ※午後5時より	令和6年10月1日 ※午前8時から
			令和6年 6月15日 ※午後5時まで	令和6年10月1日 ※午前8時まで	令和6年10月18日 ※午後5時まで
	同上時間	終 日			
	同上区間	自 十和田市大字奥瀬地内		間延長	5.7km
	迂回路の有無	有			
設備標識その他	案内・警戒・規制の各標識				
信号機又は信号員の配置	塗装塗替え時のみ施工箇所に信号機設置				
警察官の要否	否				
発注者	発注者	上北地域県民局・地域整備部			
	連絡先係	道路施設課			
	担当者	技師 南 将之進			
	電話	0176-23-4327			
請負者	請負者	(株)中綱組			
	連絡責任者	下斗米 孝之			
	電話	0176-23-7175			
図面	縮尺	位置図・補修一般図・足場参考図			



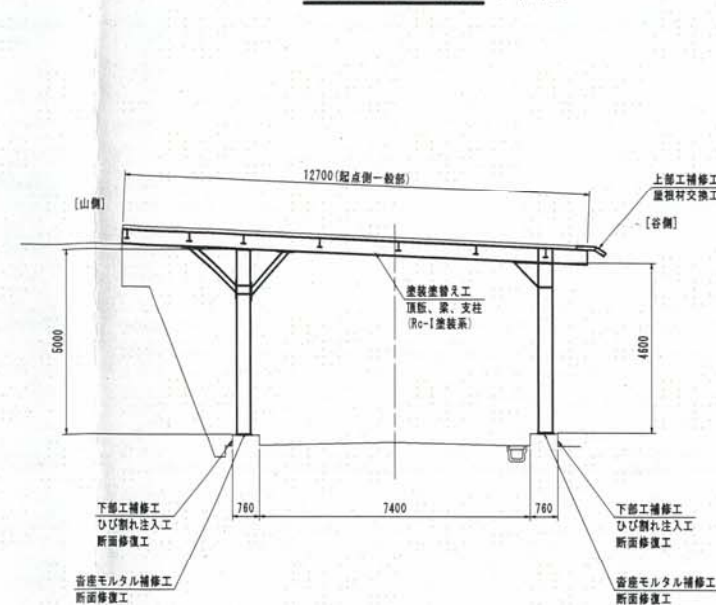
# 補修一般図

令和5年度「xx」補修(農産物12/「xx」)工事	
工事番号	農産物メンテ第811-1号
路線名	国道102号
箇所	十和田市大字農産物 地内
補修一般図	縮尺 図示
図面番号	13 葉中 1
上北地域県民局地域整備部	
青森県	

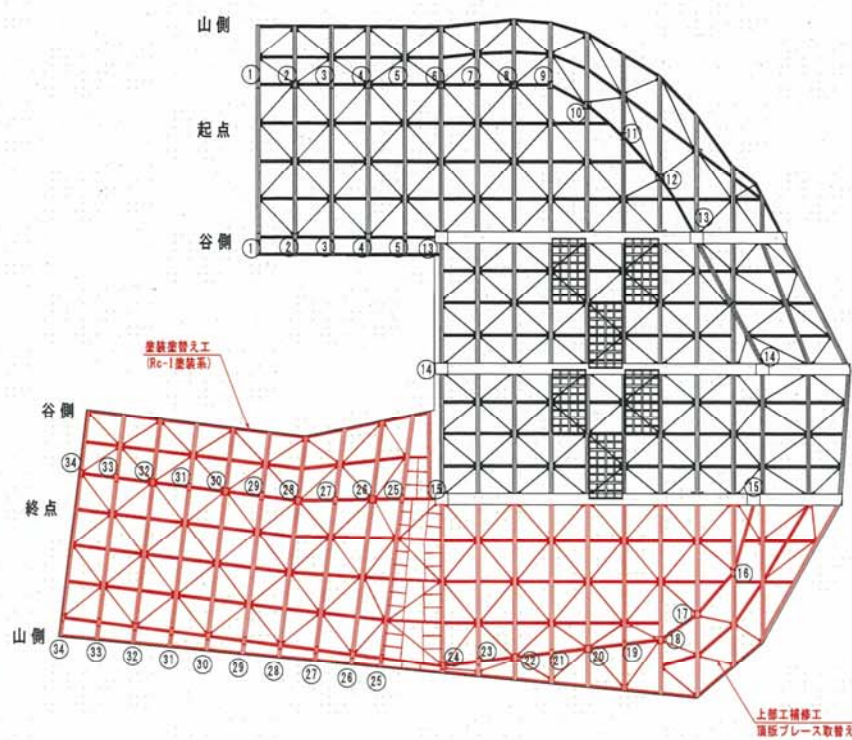
側面図(山側) S=1:200



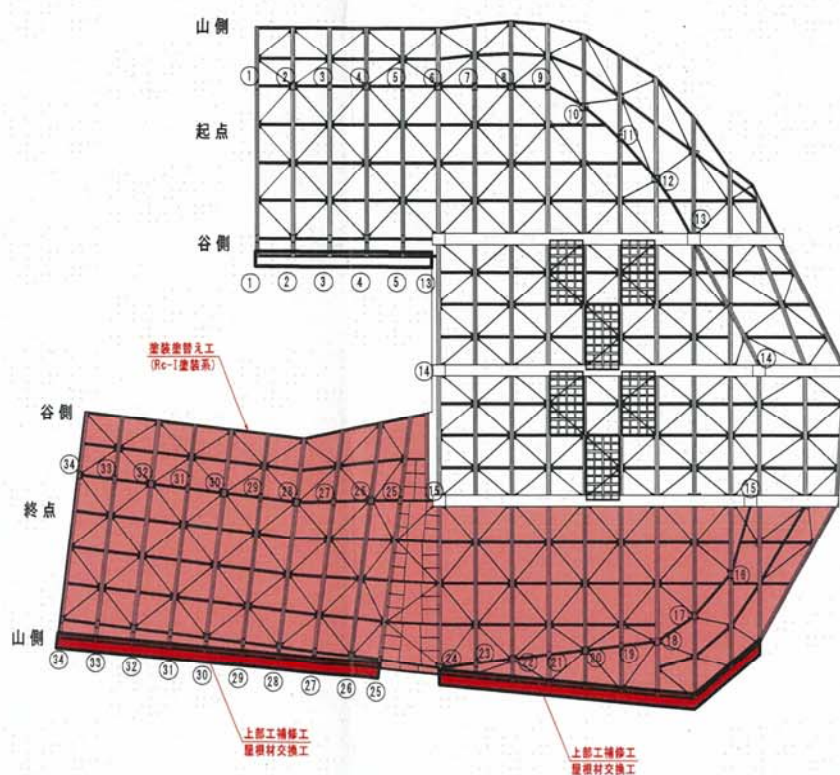
断面図(標準部) S=1:100



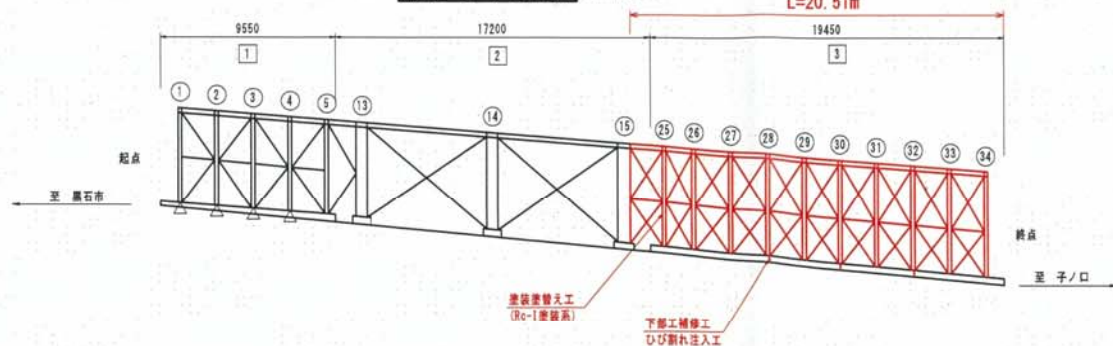
平面図(主梁・縦梁) S=1:200



平面図(屋根材) S=1:200



側面図(谷側) S=1:200



補修計画一覧

工種	内容・補修概要
上部工補修工	支柱ブレース取替え工
	頂板ブレース取替え工
	天窓ポリカーボネート板交換工 屋根材交換工
屋根修繕工	屋根修繕工 (Rc-1造鉄系)、制振剤使用 (頂板、梁、支柱等)
音障モルタル補修工	断面修復工
下部工補修工	断面修復工
	ひび割れ注入工 アンカーボルト交換工

施設諸元

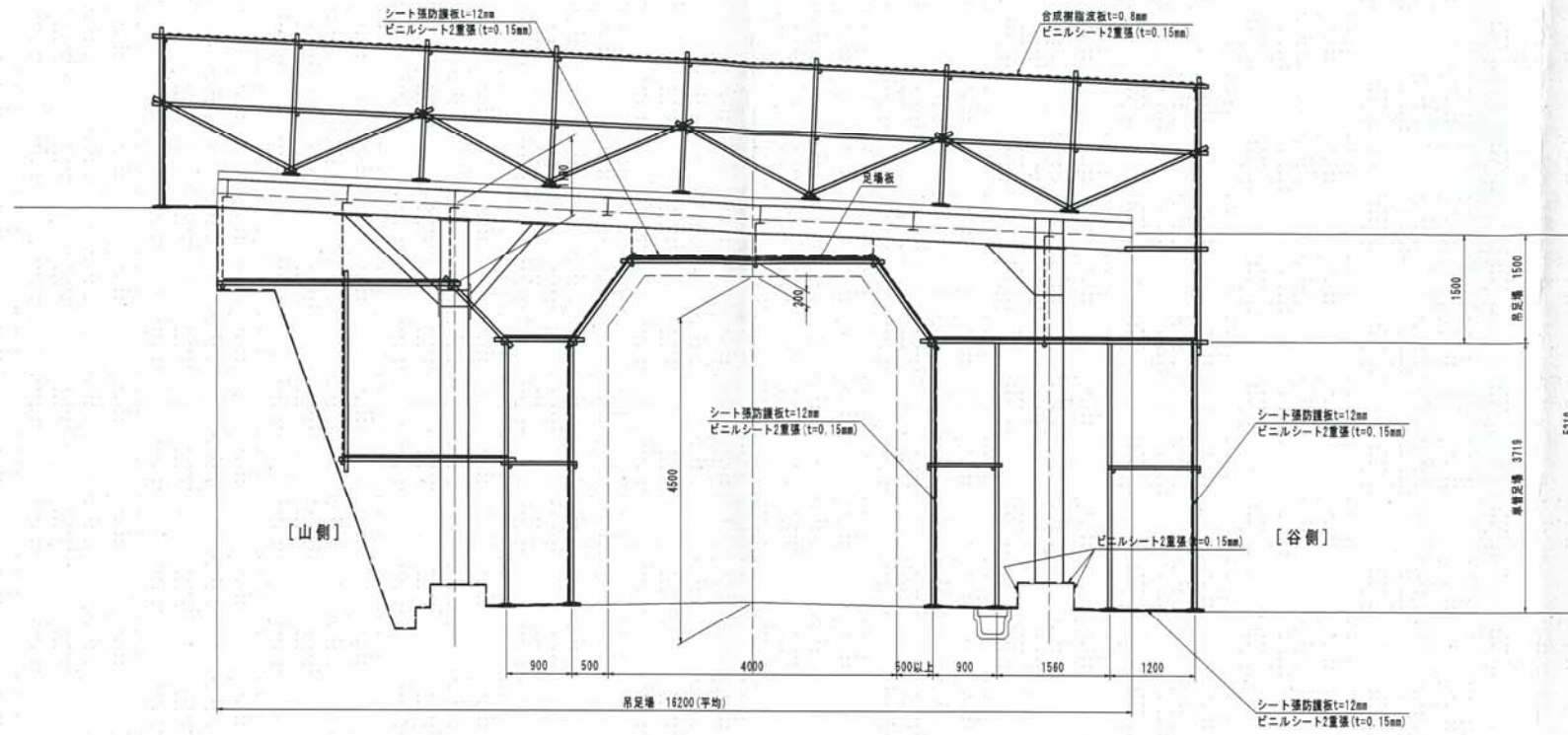
構造物名	No.15 農産物1スノーシェッド
路線名	一般国道102号
位置	十和田市農産物山
延長	L=70.000m
道路幅員	B=8.00m
上部工形式	鋼門柱式
下部工形式	その他
竣工年	1981年(昭和56年)
緊急輸送道路	第3次緊急輸送道路
交通条件	冬期閉鎖道路

令和5年度「スト」補修(奥瀬第1スノーシェッド)工事	
工事番号	奥瀬メンテナンス811-1号
路線名	一般国道102号
路線	十和田市大字奥瀬民部山 地内
図面番号	13 兼中 12
上北地域県民局地域整備部	
青森県	
(奥瀬第1スノーシェッド)	

## 足場工参考図

(上部工補修工、塗装塗替え工)

断面図 S=1:50



平面図(屋根材) S=1:200

